
ACTES DEL CERCLE:

- **Exposició Anyal del CADE al Robert Brillas:** En el número anterior (62) del Butlletí del CADE dèiem que “potser passarà com fa uns anys, que l’Ajuntament ens ho va dir una setmana abans, i ningú estava preparat...” Doncs enguany és encara pitjor: simplement ens han eliminat “No hi haurà ‘Exposició Anyal del CADE’ per manca d’espai al Robert Brillas” i, suposem, que en cap altre local en el que s’hagués pogut fer (potser a la Baronda...). Com podem comprovar, l’Ajuntament segueix tenint atencions amb el CADE...
- **Exposició a la Sala Barrades de l’Hopitalet – 7-25/09/2011:** Si el CADE ha estat pendent de l’Exposició Anyal, alguns socis s’han espavilat a trobar solucions independents del que ens pot oferir el nostre consistori. Com estava previst, Plàcid Maria Sorribas va inaugurar la seva exposició individual a la Sala Barrades de l’Hopitalet. Veieu la crònica més endavant.

ACTIVITATS PREVISTES

- **Festa Major d’Esplugues:** Entre els actes de la Festa Major no hi ha cap espai ni cap moment en que es compti amb la possibilitat de que el CADE pugui col·laborar, com ha fet cada any, amb l’exposició de les obres dels socis.
- **Reunió del CADE 22-09-2011:** Serà la primera reunió del curs 2011-2012 i se suposa que, hi participaran molts socis. És important que sigui el dia 22, abans del darrer diumenge, dia 25, en que es començaran les Fires de Pintors al Carrer que no estan anunciades a l’Agenda del Pont... Pendent de confirmació, pensem que tindrà lloc al Taller Municipal d’Art del Puig Coca, a les 19:30 h.
- **Fira de Pintors al Carrer – 25-09-2011:** Tot i que no s’hagi anunciat a l’Agenda del Pont, estem disposats a seguir treien les nostres obres per ambientar els matins dels darrers diumenges de mes a la població d’Esplugues de Llobregat.
- **Exposició individual de mago:** El dia primer d’octubre està prevista la inauguració de la primera exposició individual de mago (75 “tacos” ja s’ho ha repensat, ja!), a la sala de l’Escola de Música **Amalgama** (Laureà Miró, 339 en front del carrer Nord), amb forces obres, algunes noves. Hi esteu tots invitats. Veieu el cartell al final.

BUTLLETI DEL CERCLE ARTÍSTIC D’ESPLUGUES N. 63 difusió-tiratge 160 – Setembre 2011

Direcció: Xavier Ribó **Tel.:** 933 725 616
Redacció: Manuel Goicoechea **Tel.:** 933 719 996
Col·laboradors: M^a Lluïsa Babot

DONACIONS: Carme Suñé és una de les poques sòcies y socis que ha fet una segona donació al patrimoni del CADE. I no s’ha acontentat de donar una obra de rebuig, sinó que ha regalat un magnífic paisatge, com els que ella sap pintar, d’una ermita de los moltes que hi ha per les muntanyes de Catalunya. Aquesta obra contrasta amb les flors que ja havia donat fa temps i demostra la gran versatilitat de Carme com pintora “tot terreny”.

Ens encanta l’atmosfera aconseguida en aquest parany i, sobre tot, els contrastos de colors de la terra argilosa, plena de pedrotes com son els camins, i la vegetació que els envolta, que sembla moguda per una brisa suau.

Un cop més, Carme, ets un exemple a imitar!
Francament, t’envegem!



EXPOSICIÓ DE PLÀCID MARIA SORRIBAS A HOSPITALET

El nostre consoci i amic, Plàcid Maria Sorribas, va inaugurar una exposició a la Sala Barrades de l'Hospitalet (rambla Just Oliveras, 56) el dia 7 de setembre de 2011 i serà oberta fins el dia 25 d'aquest mes. Va procedir a la inauguració el regidor de cultura de l'Ajuntament de l'Hospitalet, Sr. Graells, després de que presentés a l'artista un col·lega pintor qui va destacar la interessant coloració de l'obra de Plàcid i l'esforç que significava la gran quantitat d'obres presentades a la mostra.

L'obra de Plàcid és eminentment popular, perquè els seus quadres no necessiten cap explicació. Cada un d'ells és una anècdota completa en la que qualsevol es pot entretenir en recorre tots els magníficament definits detalls i gaudir d'aquesta mena de passeig artístic, ple de color i harmonia.

Xavier Ribó i mago, amb la seva presència, varen honorar l'acte per part del CADE i varen felicitar molt cordialment a Plàcid per l'excel·lent acollida per part del gran número de públic assistent. El CADE recolza i anima als seus socis a que tinguin iniciatives semblants, que sempre redundaran positivament en la vida i l'activitat de la nostra entitat. Si els socis són vius, el CADE és viu!

A continuació, algunes de les obres i l'ambient de l'exposició.



Assistència de públic



Barques a Port de la Selva



Parc a l'Hospitalet



Cases penjades a Cuenca

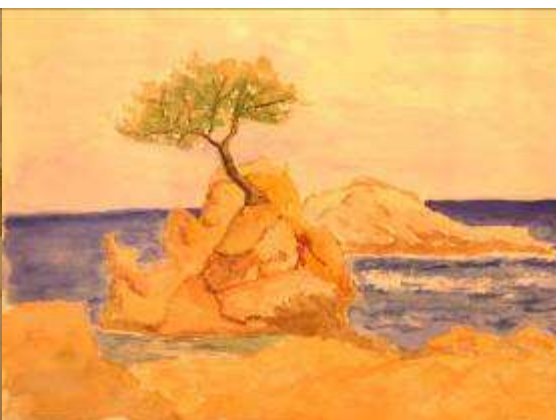
L'AUTÈNTICA VOCACIÓ ÉS SEMPRE ACTIVA

Alguns alumnes del "Curs d'iniciació a l'aquarel·la" de la temporada 2010-2011, no n'han tingut prou amb anar cada setmana a pintar al Taller Municipal d'Art i, quan s'ha acabat el curs 'oficial' han seguit sortint a pintar paisatges de la natura, a diferents indrets de la nostra població d'Esplugues.

Ho han fet els mateixos dies i les mateixes hores en que tenien la classe durant el curs: els dimecres, a les 10 del matí. Dona la coincidència de que ja existia una "colla del dimecres" formada per diversos aquarel·listes de la 'Associació d'Aquarel·listes de Catalunya' que es troben els dimecres al matí en diferents llocs de la ciutat de Barcelona, siguin places, parc o cruïlles que tenen interès artístic. Pengen les seves obres a Internet, de forma que es poden consultar sense ser-ne soci i la seva contemplació ha estat un estímul per la nostre "petita colla dels dimecres". El cert és que quasi tots els qui la formen estan disposats a seguir el segon curs "d'iniciació a l'aquarel·la" del Taller Municipal d'Art d'Esplugues. Son Mercè Vidal (professora d'Història de l'Art), Maria Lluïsa Colomé (sòcia des dels principis del CADE), Francesc Casal (un jubilat espluguenc amb una afecció sòlida) i mago. Mirarem d'afegir-hi a les companyes del curs passat Maria Lluïsa Babot i Carme Suñer, que van formar part del curs i ens ho vam passar tan bé. Veieu algunes obretes de les que es van fer durant el curs:



Obres de: Maria Lluïsa Colomé



Mercè Vidal



Francesc Casals

EXPOSICIÓ Escola AMALGAMA PINTURA

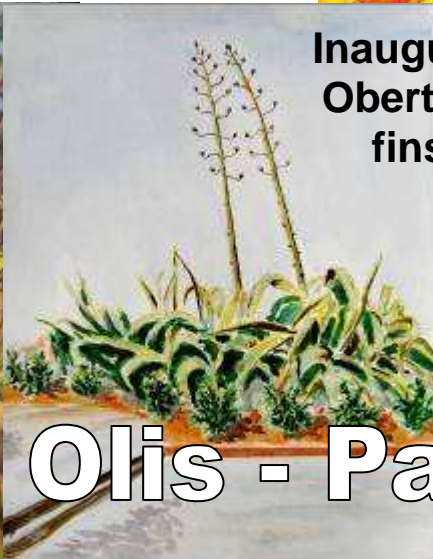


c/Laureà Miró, 339

Inauguració: 1er d'octubre 19:30h

Oberta laborables de 16:30 a 20h

fins el 30 de novembre 2011



Olis - Pastels



Aquarel·les

Paisatges

per Retrats

Còpies de Mestres

del



per



del

